



109學年度

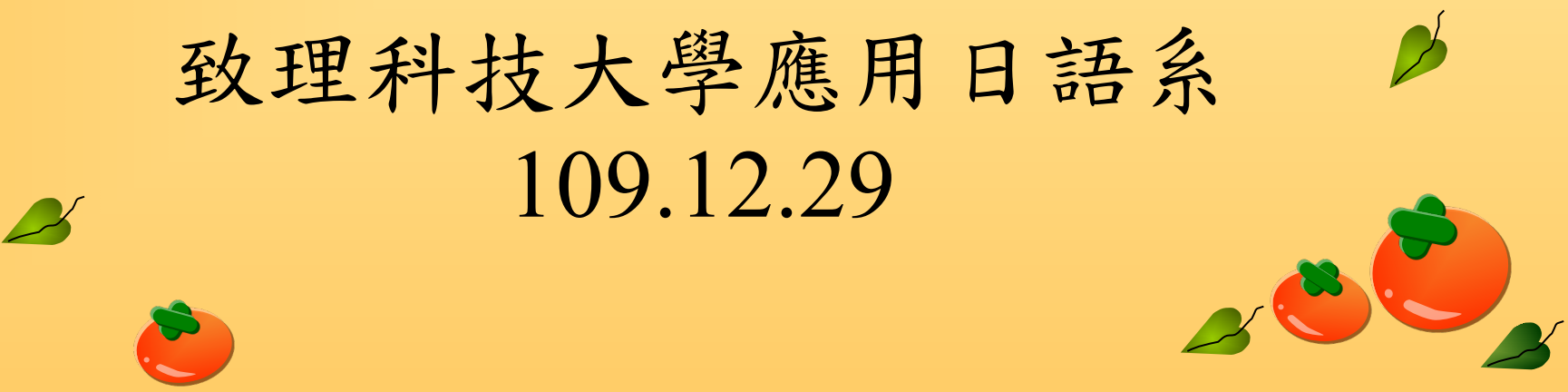
「畢業實務專題報告」

說明會

107級入學生適用

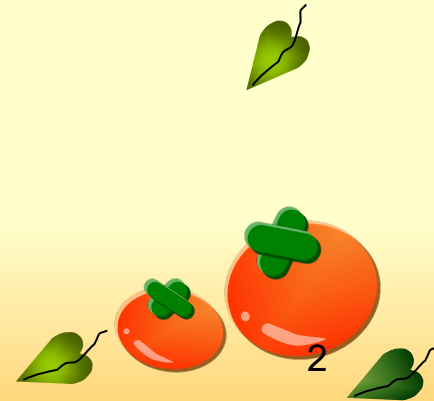
致理科技大學應用日語系

109.12.29



目次

- 一、實務專題之目的
- 二、實務專題之形式
- 三、流程說明
- 四、辦法說明
- 五、其他注意事項



一、實務專題之目的

「致理科技大學應用日語系實務專題製作實施要點」

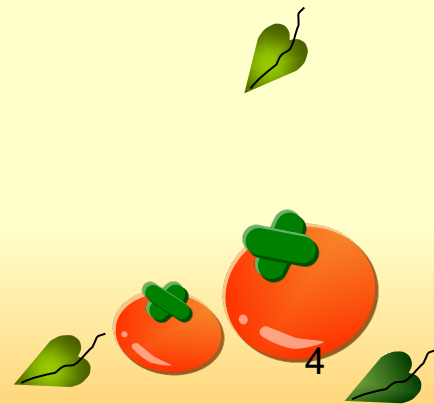
- 二、本系日間部四技學生須完成「實務專題製作」方可畢業。其教學目標如下：
 - (一) 培養學生實務研究和應用能力。
 - (二) 培養學生邏輯思考與判斷能力。
 - (三) 培養學生解決問題與執行能力。
 - (四) 培養學生團隊合作與溝通協調能力等。

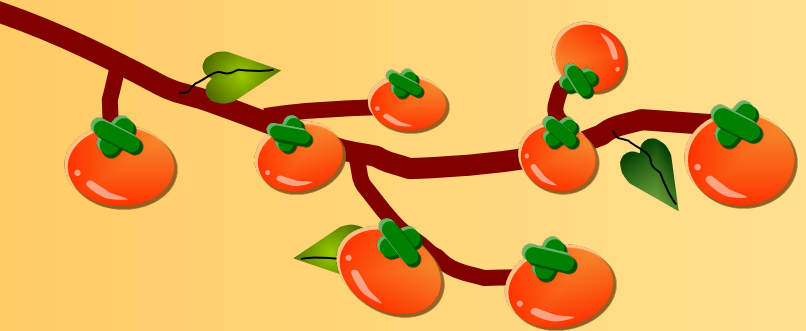
二、實務專題之形式

致理科技大學應用日語系實務專題製作實施要點

三、實務專題製作之形式，可採「專題報告」或「專題作品（含影音多媒體等）」之任一方式，其主要內容範疇如下：

- (一) 企業個案分析
- (二) 觀光導覽實務
- (三) 教案設計與製作
- (四) 中日翻譯實作
- (五) 中日人文研究
- (六) 競賽相關
- (七) 實習相關

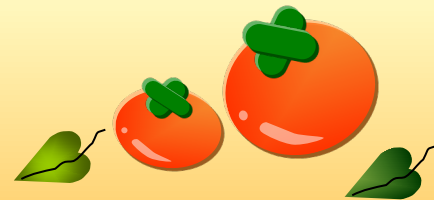




109學年度第1學期
重要工作流程



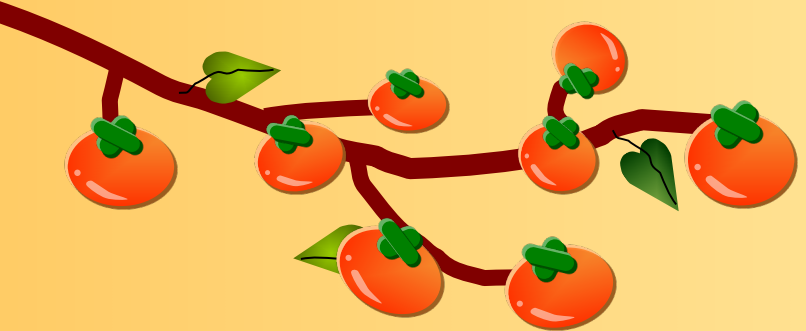
109/12/29 (二) 專題製作說明會
110/1/8 (五) 繳交「申請表」





三、流程說明 (1)

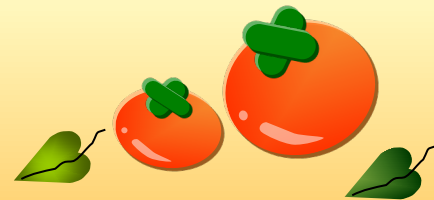
「應用日語系畢業實務專題製作申請表」

- 110.1.8 (五) 17:30前
- (1) 每組4-8人為原則。
- (2) 主題須經指導老師同意。
- (3) 此表填妥後請自行影印二份，分別給指導老師和組長留存，正本繳交系辦備查。



109學年度第2學期
重要工作流程

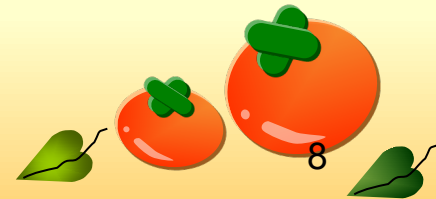
- 
- 110/4/23 (五) 繳交「畢業專題報告計畫書」
 - 110/6/18 (五) 繳交「指導紀錄」+「授課課程表」
 - 110/6/18 (五) 繳交「畢業專題期末報告」
- 



三、流程說明 (2)

「畢業專題報告計畫書」

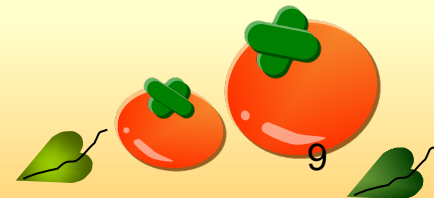
- 110.4.23 (五) 17:30前 (期中考週)
- 格式不苟，但說明**研究動機、目的、程序、架構**等，繳交**一份**給指導老師。
- 期中報告應完成整體之**30%**。
- 指導老師於110年4月30日 (五) 17:30前繳交「**109-2日間部三年級實務專題報告期中評分表**」至系辦。




三、流程說明 (3)

「109-2畢業專題期末報告」

- 110.6.18 (五) 17:30前 (期末考週)
- 格式務必按照「實務專題報告規範」，包含研究動機、目的、程序、架構等研究內容，繳交一份給指導老師。
- 期末報告應完成整體之**60%**。
- 指導老師於110年6月25日 (日) 17:30前繳交「109-2日間部三年級實務專題報告期末評分表」至系辦。

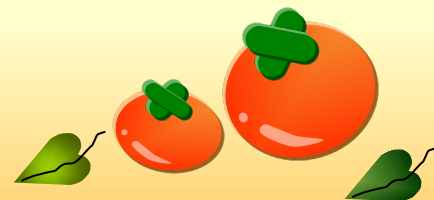


三、流程說明 (3)

- 110.6.18 (五) 17:30前
 - 「**專題指導紀錄表**」 (各附**二張**照片) **三份**。
 -  • 「**校內 (外) 師資授課課程表**」 **一份**。
 - 繳交地點：系辦

「**專題指導紀錄表**」 &

「**校內 (外) 師資授課課程表**」




本學年度（109）重要日期與工作

- 110/1/8（五）繳交「申請表」→系辦
- 110/4/23（五）繳交「期中計畫書」→指導老師
- 110/6/18（五）繳交「指導紀錄」+「授課課程表」
→系辦
- 110/6/18（五）繳交「期末報告」→指導老師




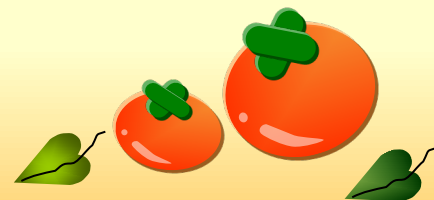


110學年度第1學期 重要工作流程



【日期暫定】

- 110/09月下旬 「指導紀錄」+「授課課程表」
 - 110/11月上旬 「專題報告初稿」（或「變更申請」）
 - 110/11月中旬 「海報」電子檔
 - 110/12月上旬 專題發表會
 - 111/1月初 專題最終定稿
- 

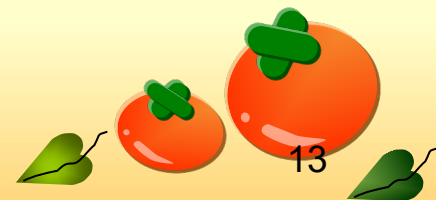


三、流程說明（4）

- 110.9下旬
- 繳交「**專題指導紀錄表**」（各附**二張**照片）**三份**。
- 「**校內（外）師資授課課程表**」一份。
- 繳交地點：系辦

「**專題指導紀錄表**」 &

「**校內（外）師資授課課程表**」



三、流程說明 (5-1)

專題報告初稿 & 其他附件資料

- 預定110年11月上旬繳交
- 格式務必按照「實務專題報告規範」撰寫。
- 報告書（三份）簡單裝訂，不需彩色封面裝訂。
- 若有製作印刷製作物、影音檔（光碟片）等其他附件資料，須同時繳交。
- 繳交地點：系辦
- 格式不符者一律退件。遲交者倒扣專題成績總分10分並需在截止日7天內完成修正補繳。逾期概不受理。



三、流程說明 (5-2)

變更實務專題題目的情況

- 預定110年11月上旬繳交
- 若初稿與「畢業實務專題製作申請表」內容不同（題目、組員），務必另交「**變更實務專題題目申請表**」。
- 此表填妥後請自行影印**二份**，分別給**指導老師**和**組長**留存，**正本**繳交系辦備查。
- 繳交地點：系辦

三、流程說明（6）

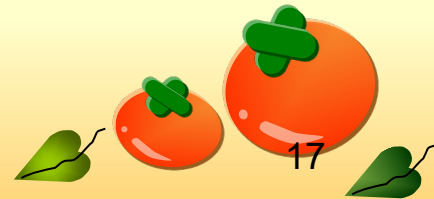
專題海報

- 預定110年11月中旬繳交電子檔。
- 請留意解析度（250dpi以上，A4大小存為PDF）。
- 繳交地點：系辦
- 系辦收齊後統一印製，遲交概不受理！

三、流程說明（7）

109學年度畢業實務專題發表會

- 預定110年12月上旬舉辦。
- 各組評審及發表順序，最遲於發表3日前公布於系網頁，請自行查看。
- 競賽結果公布於系網頁及系公布欄。
- 選拔幾組參加「**全國實務專題比賽**」（日期待定）以及「**台日合同發表會**」（預定110年12月下旬）。



三、流程說明 (8)



專題報告最終定稿 & 其他附件資料

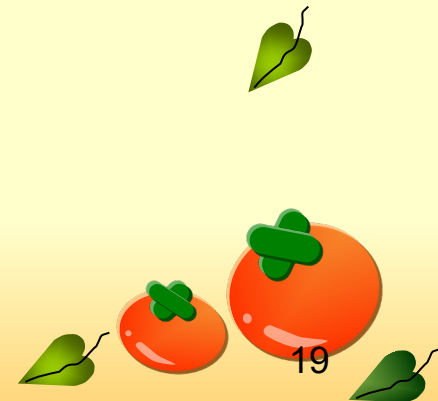
- 預定111年1月初繳交。
- 依評審及指導老師意見修改，並經指導老師簽名後始得繳交。
- 將「**專題報告修正要點**」頁，置於報告紙本最後頁。
- 將「**實務專題報告授權書**」頁，置於報告紙本首頁。
- 專題報告紙本需依規定顏色之封面印製裝訂（**三份**）。
- 繳交專題報告完整版**光碟一張**（PDF檔之紙本報告內容製作物、簡報及海報電子檔）。
- 繳交地點：系辦

格式不符者一律退件。遲交者倒扣專題成績總分10分並需在截止日7天內完成修正補繳。逾期概不受理。

110學年度第1學期重要日期與工作

【日期暫定】

-  110/09月下旬 指導紀錄及授課課程表→系辦
- 110/11月上旬 報告初稿(或變更申請)→系辦
- 110/11月中旬 海報電子檔→系辦
-  110/12月上旬 專題發表會
- 111/1月初 最終定稿→系辦







四、辦法說明

致理科技大學應用日語系實務專題製作實施要點

- <http://jp100.chihlee.edu.tw/files/11-1025-1765.php?Lang=zh-tw>
- 「分類清單」→「課程規劃」→「專題製作」

二、專題製作相關法規：

- [實務專題製作實施要點\(含申請表\)](#) 
- [實務專題報告規範\(非校外比賽類\)](#) 
- [實務專題報告規範\(校外比賽類\)](#) 
- [獎勵專題製作實施要點](#) 

二、專題製作相關表格：

- [專題製作封面、封面範本](#)
- [105-2畢業專題說明會](#)
- [專題製作期末評分表](#)
- [專題指導記錄表](#)
- [師資授課表](#)
- [變更實務專題題目申請表](#)

三、歷屆專題製作

- [【105學年度畢業實務專題製作】](#)
- [【104學年度畢業實務專題製作】](#)
- [【103學年度畢業實務專題製作】](#)
- [【102學年度畢業實務專題製作】](#)
- [【101學年度畢業實務專題製作】](#)
- [【100學年度畢業實務專題製作】](#)
- [【99學年度畢業實務專題製作】](#)
- [【98學年度畢業實務專題製作】](#)
- [【97學年度畢業實務專題製作】](#)

五、其他注意事項

- 學習團體精神

- 遵守學術倫理

- 需進行論文學術系統比對並低於30%。
- 不可抄襲他人成果，引用之處註明參考資料。
- 利用網路資源，特別要留意其可信度。
不可引用維基百科（wikipedia）、百度百科等。

- 嚴守時間

請好好把握每階段的截止時間。

- 歷屆專題

收藏於K54、圖書館(可線上查閱)，多參考。